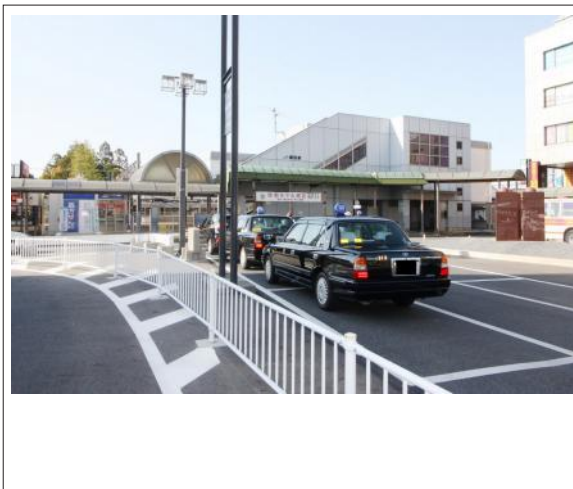


# 大津市大江 中古戸建 2,980万円

間取り図



写真 JR 瀬田駅



現地案内図

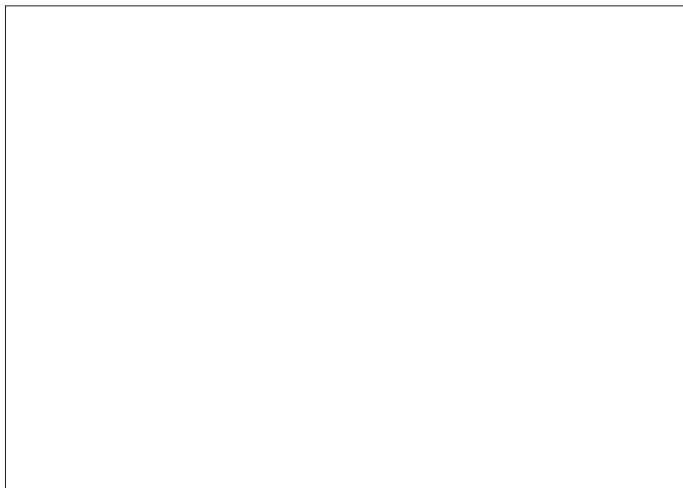


写真 瀬田小学校



## 物件概要

物件種目	中古戸建		
物件名	大江6丁目		
所在地	大津市大江		
	滋賀県大津市大江6丁目-		
価格	2,980万円		
建物面積	101.85㎡	土地面積	公簿 126.06㎡

管理物件番号	4762		
私道負担面積			
交通	JR東海道本線 瀬田駅 徒歩29分		
現況	居住中	引渡時期	期日指定 2024年04月上旬
建物	構造 木造	階建 地上2階	間取り 3LDK
築年月	2010年12月		
設備	水道 公営	ガス	オール電化
	排水 下水	コンロ	
駐車場	有(2台)		
地目	宅地	地勢	平坦
都市計画	市街化区域	用途地域	第一種中高層住居専用
建ぺい率	60%	容積率	200%
土地権利	所有権	国土法	
取引形態	仲介		
接道状況	状況：一方 西側 幅員6m 公道に8.7m接面		
小学校	瀬田小学校		
中学校	瀬田中学校		
備考	セブンイレブン(500m) フォレオー里山(750m) エフ・マーケット(1000m) 現状有姿取引 売主の契約不適合責任免責		

滋賀県知事(4)第2949号 物件登録日 2023/10/23 次回物件更新日 2024/05/24

## 株式会社びわこハウジングセンター

住所：滋賀県大津市湖城が丘2-11

ホームページ：<http://www.ouchi-ichiba.com/>

E-mail：[info@biwakohousingcenter.co.jp](mailto:info@biwakohousingcenter.co.jp)

FAX：077-527-2110

# TEL:077-527-2103