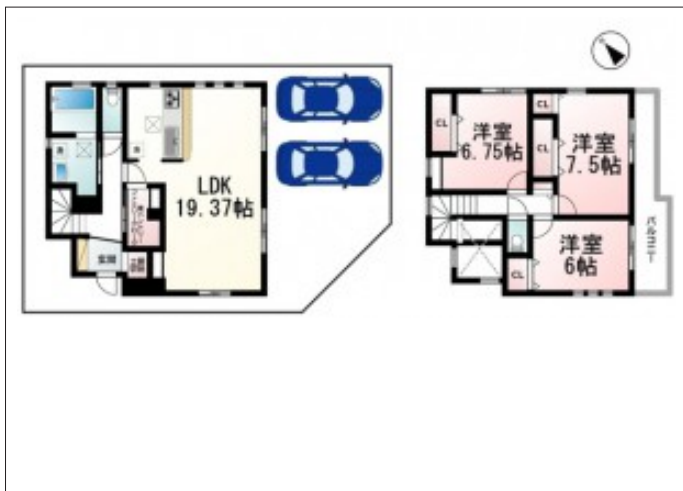
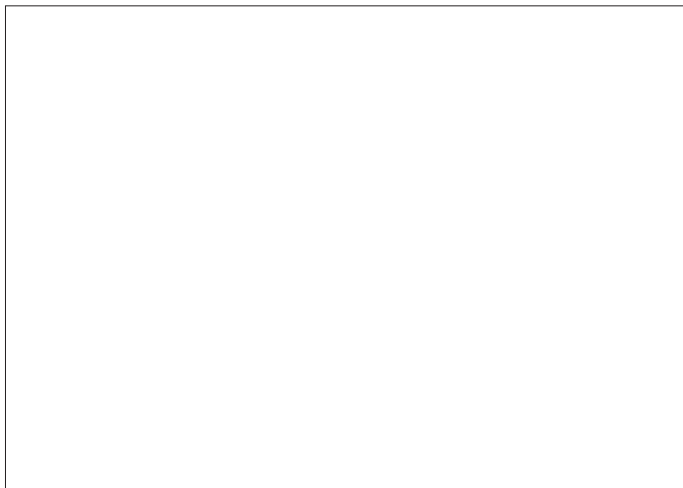


# 大津市日吉台 新築戸建 3,390万円

間取り図



現地案内図



写真

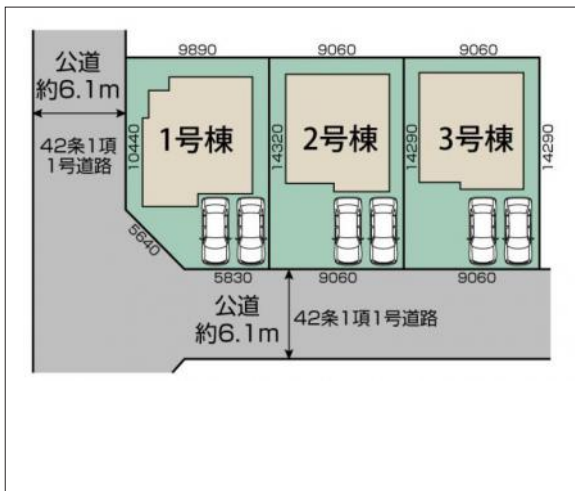


写真 JR比叡山坂本駅



物件概要

物件種目	新築戸建		
物件名	日吉台1丁目 分譲3区画 1号棟		
所在地	大津市日吉台 滋賀県大津市日吉台1丁目		
価格	3,390万円		
建物面積	105.57㎡	土地面積	133.92㎡
管理物件番号	1166		
私道負担面積			
交通	JR湖西線 比叡山坂本駅 徒歩14分		
現況	未完成	引渡時期	相談
建物	構造	木造	
	階建	地上2階	
	間取り	3LDK	
築年月	2024年09月		
設備	水道	公営	ガス
	排水	公共下水	コンロ
駐車場	有(2台)		
地目	宅地	地勢	
都市計画	市街化区域	用途地域	第一種低層住居専用
建ぺい率	50%	容積率	80%
土地権利	所有権	国土法	
取引形態	仲介		
接道状況	状況:角地 南東側 幅員6.1m 南西側 幅員6.1m		
小学校	日吉台小学校		
中学校	日吉中学校		
備考			

滋賀県知事(4)第2949号 物件登録日 2024/04/26 次回物件更新日 2024/05/13

## 株式会社びわこハウジングセンター

住所: 滋賀県大津市湖城が丘2-11

ホームページ: <http://www.ouchi-ichiba.com/>

E-mail: [info@biwakohousingcenter.co.jp](mailto:info@biwakohousingcenter.co.jp)

FAX: 077-527-2110

# TEL:077-527-2103