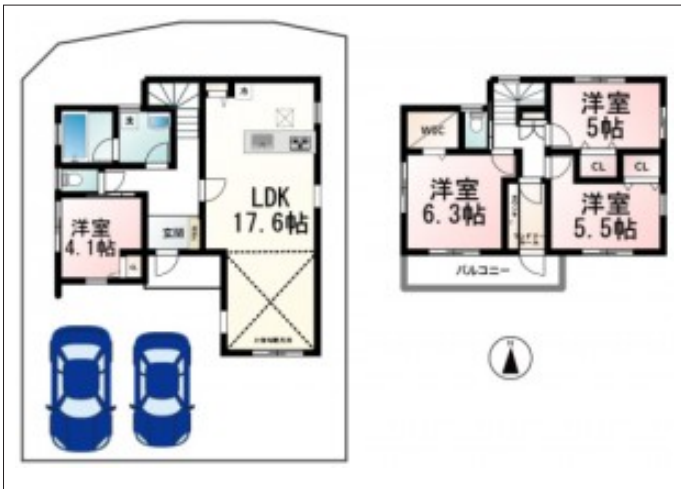


# 大津市雄琴 新築戸建 3,580万円

間取り図



写真



現地案内図

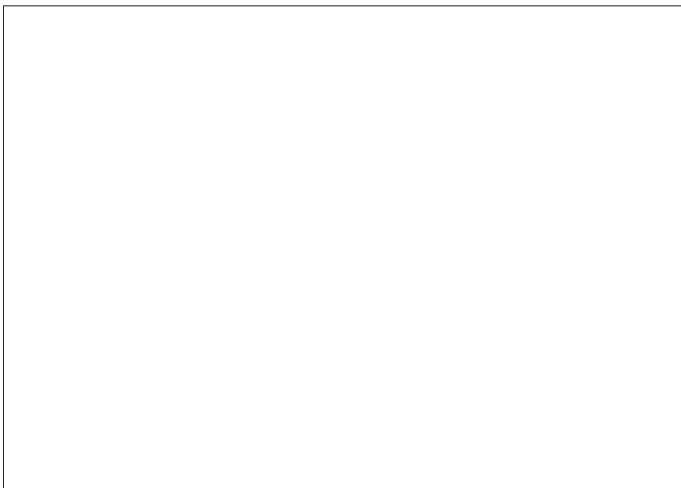


写真 JRおごと温泉駅



## 物件概要

物件種目	新築戸建			
物件名	雄琴6丁目 分譲6区画C号棟			
所在地	大津市雄琴 滋賀県大津市雄琴6丁目			
価格	3,580万円			
建物面積	94.77㎡	土地面積	126.17㎡	
管理物件番号	1148			
私道負担面積				
交通	JR湖西線 おごと温泉駅 徒歩14分			
現況	未完成	引渡時期	相談	
建物	構造	木造		
	階建	地上2階		
	間取り	4LDK		
築年月	2024年05月			
設備	水道	公営	ガス	都市
	排水	公共下水	コンロ	
駐車場	有(2台)			
地目	宅地	地勢		
都市計画	市街化区域	用途地域	商業	
建ぺい率	80%	容積率	400%	
土地権利	所有権	国土法		
取引形態	仲介			
接道状況	状況：一方 南側 幅員5m 私道に9.5m接面			
小学校	雄琴小学校			
中学校	日吉中学校			
備考	ラ・ムー(徒歩12分) ファミリーマート(徒歩5分) クスリのアオキ(徒歩11分) 雄琴臨水公園(徒歩7分) 雄琴温泉観光公園(徒歩9分) 火災保険・登記業者指定有 私道負担：持分1/6			

滋賀県知事(4)第2949号 物件登録日 2024/04/08 次回物件更新日 2024/05/24

## 株式会社びわこハウジングセンター

住所：滋賀県大津市湖城が丘2-11

ホームページ：<http://www.ouchi-ichiba.com/>

E-mail：[info@biwakohousingcenter.co.jp](mailto:info@biwakohousingcenter.co.jp)

FAX：077-527-2110

# TEL:077-527-2103