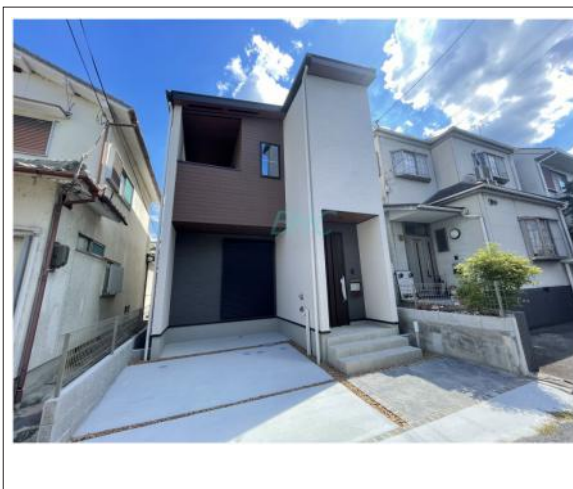


大津市丸の内町 新築戸建 2,895万円

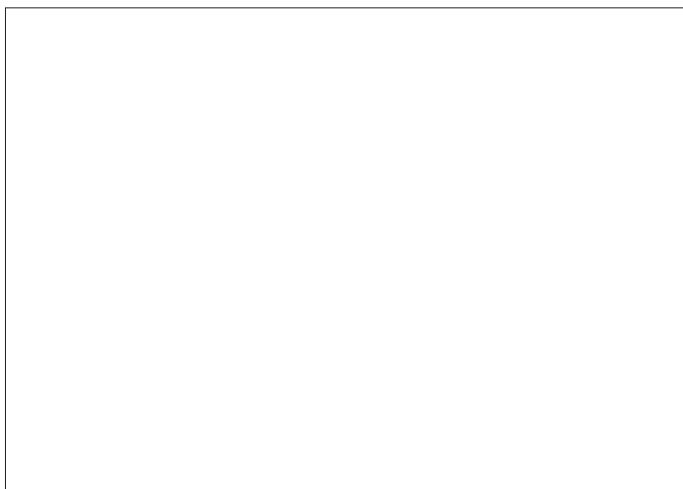
間取り図



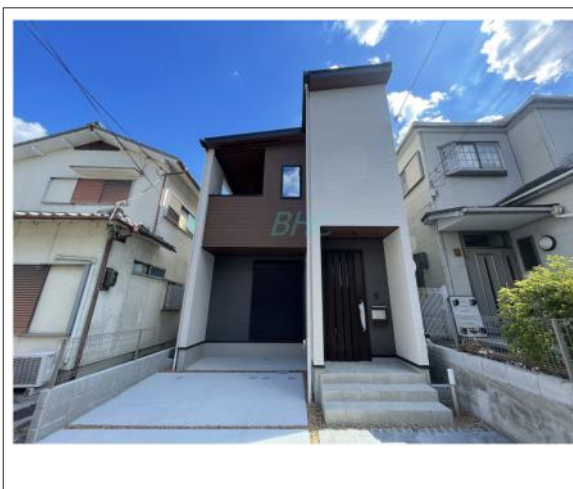
写真



現地案内図



写真



物件概要

物件種目	新築戸建		
物件名	丸の内町 限定1区画		
所在地	大津市丸の内町 滋賀県大津市丸の内町		
価格	2,895万円		
建物面積	87.81㎡	土地面積	公簿 88.89㎡
管理物件番号	995		
私道負担面積			
交通	京阪石山坂本線 膳所本町駅 徒歩7分 京阪石山坂本線 中ノ庄駅 徒歩10分		
現況	完成済	引渡時期	相談
建物	構造	木造	
	階建	地上2階	
	間取り	3LDK	
築年月	2023年04月		
設備	水道	公営	ガス 都市
	排水	公共下水	コンロ
駐車場	有(1台)		
地目	宅地	地勢	
都市計画	市街化区域	用途地域	第一種住居
建ぺい率	60%	容積率	160%
土地権利	所有権	国土法	
取引形態	仲介		
接道状況	状況：一方 北側 幅員3.4m 公道に6.1m接面		
小学校	膳所小学校		
中学校	粟津中学校		
備考	フレスコ(約250m) 膳所城跡公園(約270m)		

滋賀県知事(4)第2949号 物件登録日 2023/07/31 次回物件更新日 2024/05/13

株式会社びわこハウジングセンター

住所：滋賀県大津市湖城が丘2-11

ホームページ：<http://www.ouchi-ichiba.com/>

E-mail：info@biwakohousingcenter.co.jp

FAX：077-527-2110

TEL:077-527-2103